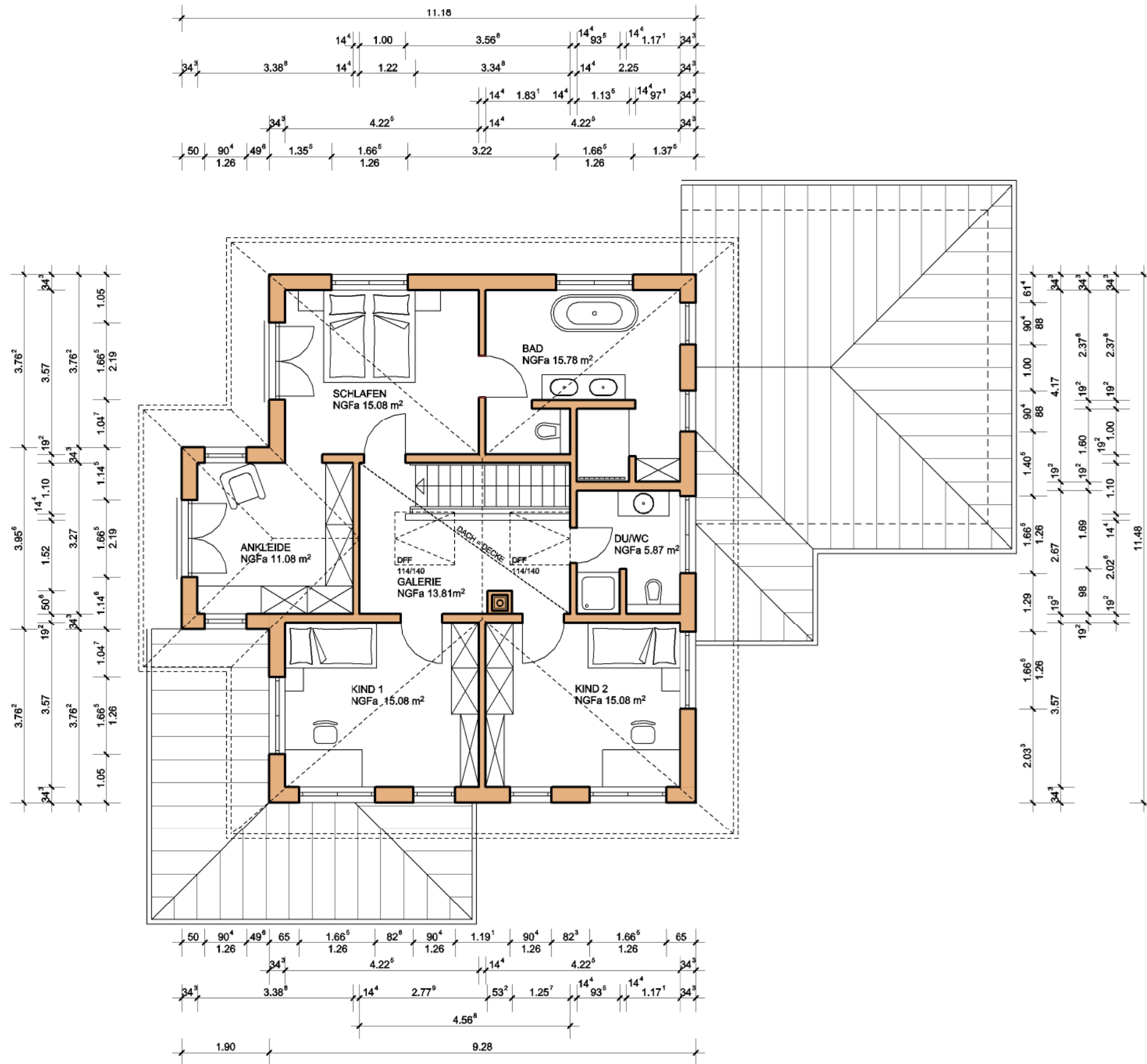
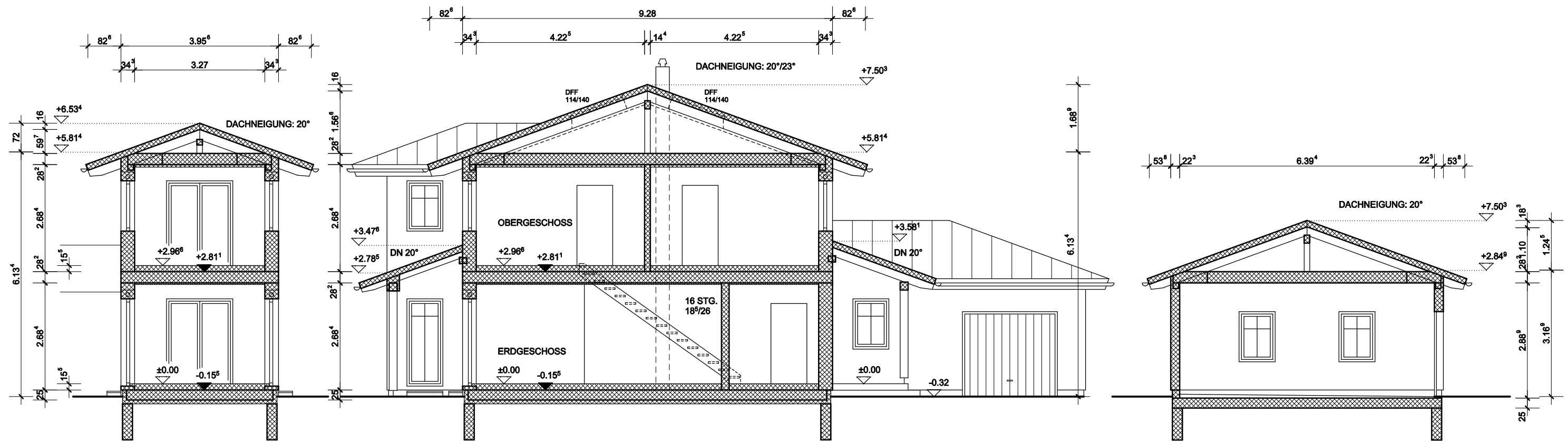


2 Vollgeschosse, 20°/23° Walmdach, auf Bodenplatte	
Nettogrundfläche nach DIN 277:	
NGFa EG (ohne Garage):	110,93 m ²
NGFa OG:	91,78 m ²
NGFa gesamt:	202,71 m ²





SCHNITT QUERGIEBEL

SCHNITT WOHNHAUS

SCHNITT GARAGE



SÜDANSICHT



WESTANSICHT



NORDANSICHT



OSTANSICHT